



# Technische Gids

## Interclub-Omnium

H.S.V. de Kampioen en A.S.C. Olympia

*Jeugd en Nieuwelingen*

zaterdag 18 en zondag 19 juni 2016

## Programma zaterdag

### 2e Tijdritkampioenschap Wheelerplanet 2016 (individuele tijdrit)

09.00 uur

- Inschrijven met KNWU-pas ( € 2,00) , afhalen startnummers
- Binnenbaan open om warm te rijden of uit te rijden (tot 12.00 uur)
- Buitenbaan open voor parcoursverkenning (tot 9.50 uur)

09.45 uur

Inschrijving groepen A en B sluit

10.00 uur

Start groep **B** (cat.3+4) tijdritafstand 4 ronden : 6,8 km

10.30 uur

Start groep **A** (cat.1+2) tijdritafstand 2 ronden : 3,4 km

10.45 uur

Sluiting inschrijving groepen C en D

11.00 uur

Start groep **D** (cat.7+NWL) tijdritafstand 8 ronden : 13,6 km

11.30 uur

Start groep **C** (cat.5+6) tijdritafstand 5 ronden : 8,5 km

## Programma zondag

### Interclub Wedstrijd A.S.C. Olympia - Amsterdam Sloten

09.00 uur

Inschrijven (€ 2,00) , afhalen startnummers, inrijden (tot 09.50 uur)

10.00 uur

Start groep **A** (cat.1+2). Wedstrijd over 3 ronden: 7,5 km

10.25 uur

Start groep **B** (cat.3+4). Wedstrijd over 5 ronden: 12,5 km

11.00 uur

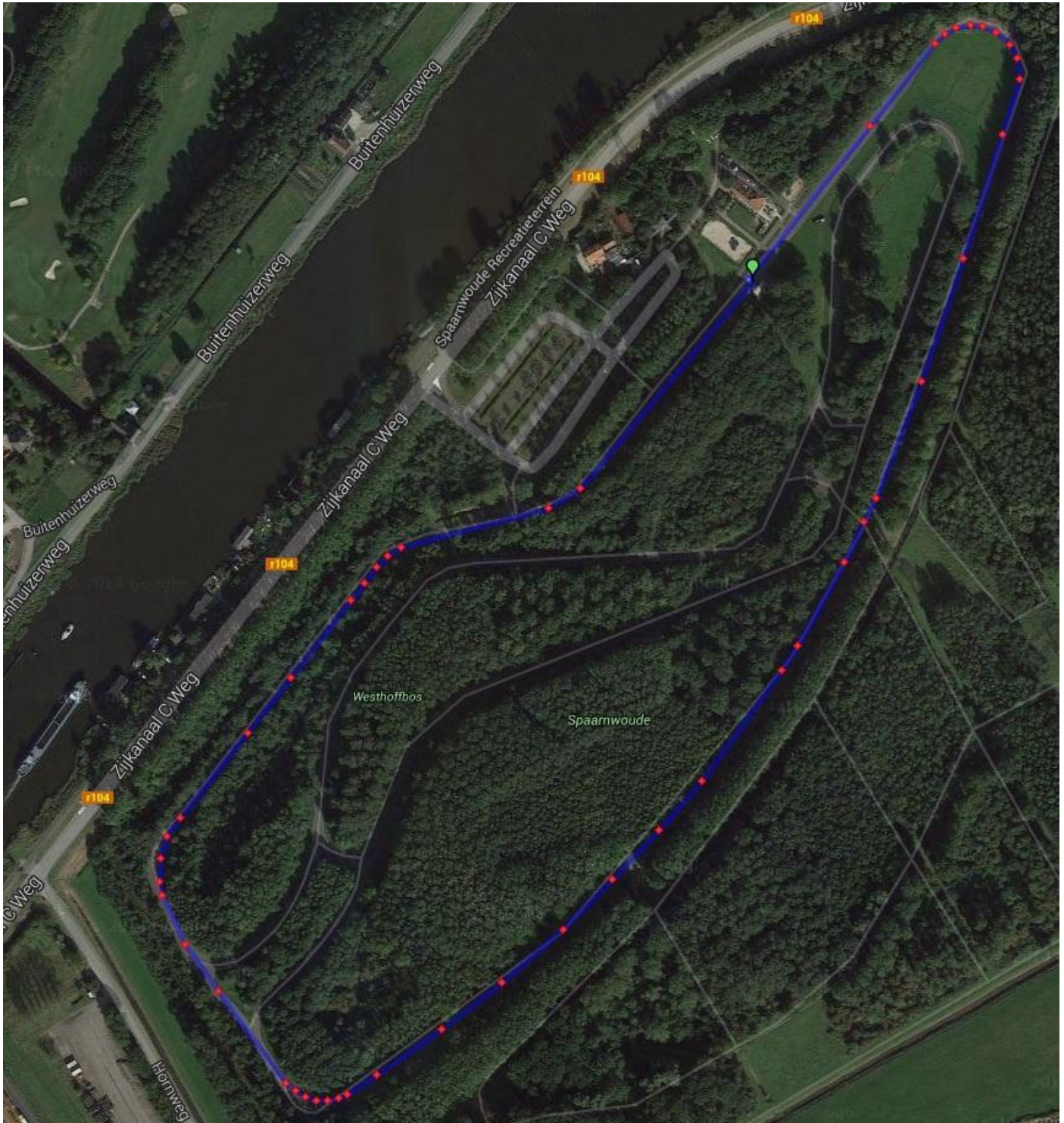
Start groep **C** (cat.5+6). Wedstrijd over 7 ronden: 17,5 km

11.40 uur

Start groep **D** (cat.7+Nieuwelingen). Wedstrijd over 9 ronden: 22,5 km

## Parcours **Tijdrit**

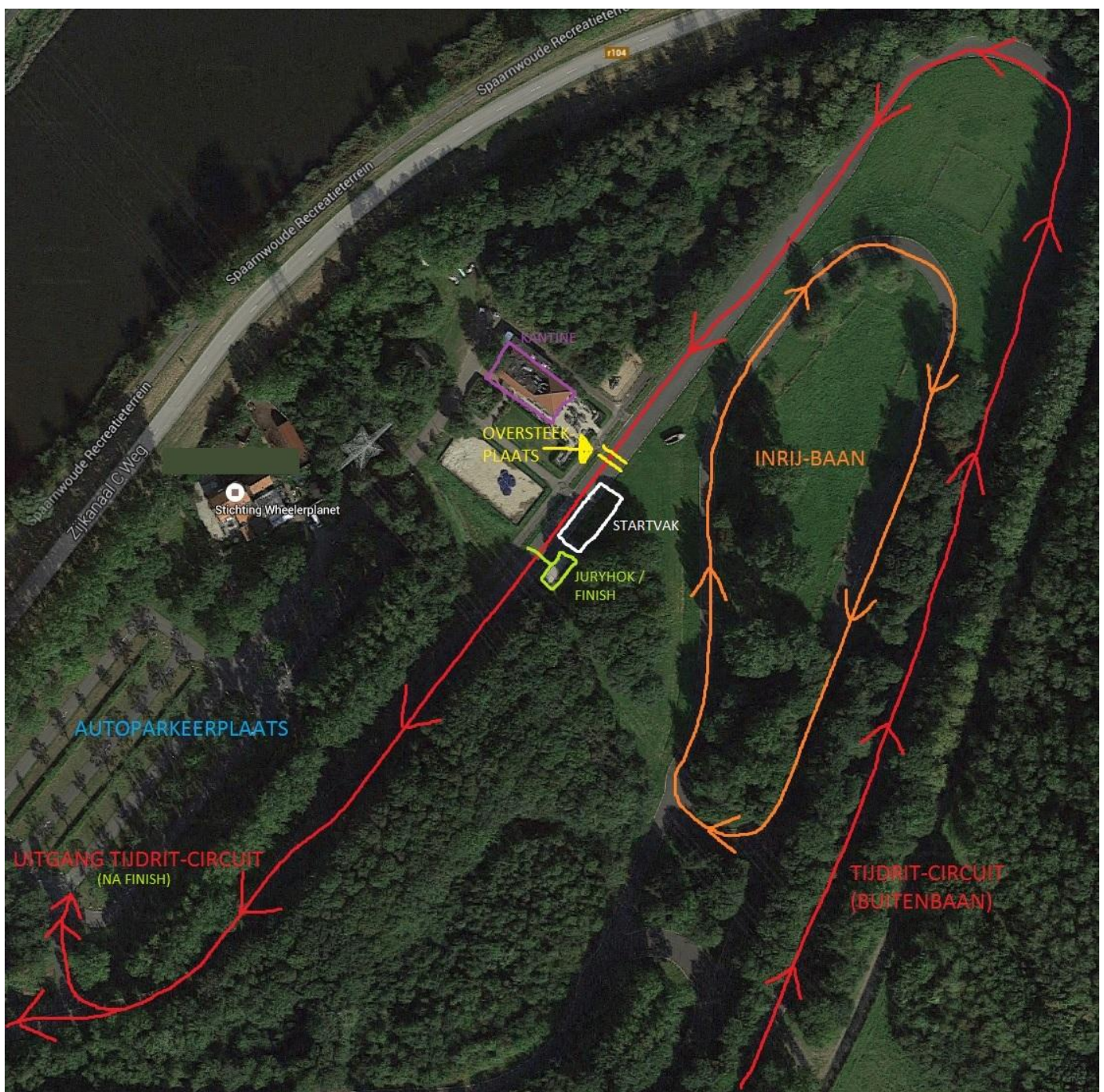
Deelnemers rijden de buitenronde (1.700 meter) op Wheelerplanet, tegen de klok in.





## Startprocedure **Tijdrit**

- Individuele **starttijd** van de deelnemer wordt tijdens het opstellen bepaald door de koersdirecteur
- Tot 9.50 uur kan warmgereden worden op het tijdrit-circuit (buitenbaan)
- Tot 12.00 uur kan warmgereden worden op de inrij-baan (binnenbaan)
- Toegang tot de buiten- en binnenbaan **uitsluitend** via oversteekplaats bij kantine
- Begeleiders zijn **niet** toegestaan op het binnenterein, uitgezonderd die van groep A
- Het startvak is aan de binnenzijde van de wielervedstrijd en uitsluitend toegankelijk voor renners
- Hier vindt ook de fietskeuring en mogelijk verzetcontrole plaats
- De starts vinden plaats met een interval van circa dertig seconden
- Verlaat na de finish de baan aan de rechterzijde na de eerste flauwe bocht door het **schuifhek**
- Volg aanwijzingen van verkeersregelaars a.u.b. op
- Negeren hiervan door renner of begeleider kan leiden tot uitsluiting van de wedstrijd



## Regels Tijdrit

Bij deze interclub-tijdrit zijn de **nieuwe 2016-KNWU-tijdritregels** voor Jeugd en Nieuwelingen van toepassing :

### **Jeugd (cat. 1 t/m 7) én Nieuwelingen**

- (alle soorten) Specifieke goedgekeurde (tijdrit)helmen **wel** toegestaan
- Specifieke tijdritfiets, opzetsturen of dichte wielen etc. **niet** toegestaan
- Een toegestaan wiel heeft minimaal 16 spaken met dwarsdoorsnede van 2,4mm.

verder geldt :

- Bij materiaalpech (buiten het zicht van de jury) geen herstart of tijdcorrectie
- Bij valpartij/hinder buiten schuld deelnemer herstart of tijdcorrectie mogelijk
- Jurybeslissing altijd bindend
- **Stayeren** verboden:
  - deelnemer blijft minimaal 10 meter achter voorwiel van voorligger rijden
  - bij passeren vanaf diezelfde afstand minimaal 1,5 meter 'naast' voorligger rijden
  - ook stayeren bij deelnemer uit een andere groep is **niet** toegestaan
  - jury ziet streng toe, o.a. met surveillance op de baan
  - op schending van stayerverbod volgt mogelijk uitsluiting van de wedstrijd

## **MyLaps**

Tijdwaarneming geschiedt met behulp van MyLaps-transponders.

Voor deelnemers die niet over een eigen transponder beschikken zijn tegen een borg leenchips beschikbaar. Vergeet niet de KNWU-pas van de renner mee te nemen.

Deelnemers zijn zelf verantwoordelijk voor de juiste werking van hun transponder, evenals voor het rijden van minimaal het juiste aantal ronden.

Begeleiders wordt geadviseerd deelnemers vanaf de zijlijn te assisteren bij het tellen van de ronden. Bij geconstateerde onregelmatigheden is de beslissing van de jury bindend.

## Omniumklassement en telling

Voor elk van de  **twee**  onderdelen van het Omnium ontvangt in elke groep  **elke**  renner punten volgens onderstaande tabel. Dus ook niet-Omniumdeelnemers ontvangen punten.

Klassering	1	2	3	4	5	6	7	8	9	10	11	12	13	14	15	16	17	18	19	20
Punten	40	38	36	34	32	30	28	26	24	22	20	19	18	17	16	15	14	13	12	11

Klassering	21	22	23	24	25	26	27	28	29	30	31	32	33	34	35	36	37	38	39	40
Punten	10	9	8	7	6	5	4	3	2	1	1	1	1	1	1	1	1	1	1	1

De punten behaald in de twee onderdelen worden opgeteld om tot een winnaar van het Omnium te komen, waarbij de klassering in de tijdrit doorslaggevend is bij een gelijk puntenaantal.

De uitslagen worden op beide dagen zo spoedig mogelijk na afloop van de wedstrijd op de [website](#) en de [Facebookpagina](#) van H.S.V. De Kampioen geplaatst, als ook op de [website](#) en de [Facebookpagina](#) van A.S.C. Olympia.

Ook zullen de tijden via de [MyLaps-pagina](#) worden gepubliceerd.

Deelname aan beide onderdelen is **niet** verplicht.

Bij deelname aan slechts één onderdeel wordt een renner echter niet opgenomen in de omniumuitslag, maar alleen in de daguitslag; voor de dagprijzen dingt hij of zij wel mee.

### Prijzenschema

Tijdrit zaterdag : vijf medailles per groep  
Criterium zondag : vijf medailles per groep  
Omniumklassement : vijf bekertjes per groep